

INSIZE

Návod k obsluze | Operating instructions | Használati utasítások | Bedienungsanleitung



Mechanické posuvné měřítko
s číselníkovým úchylkoměrem
Mechanical caliper with dial gauge
Mechanikus tolómérő számlapos úchylkométerrel
Mechanische Schieblehre mit Messuhr

1312-1311-1315



www.insize.cz



www.insize.sk



www.insize.hu



www.insize.at



Návod k obsluze (3-4)



www.insize.cz



www.insize.sk



www.insize.hu

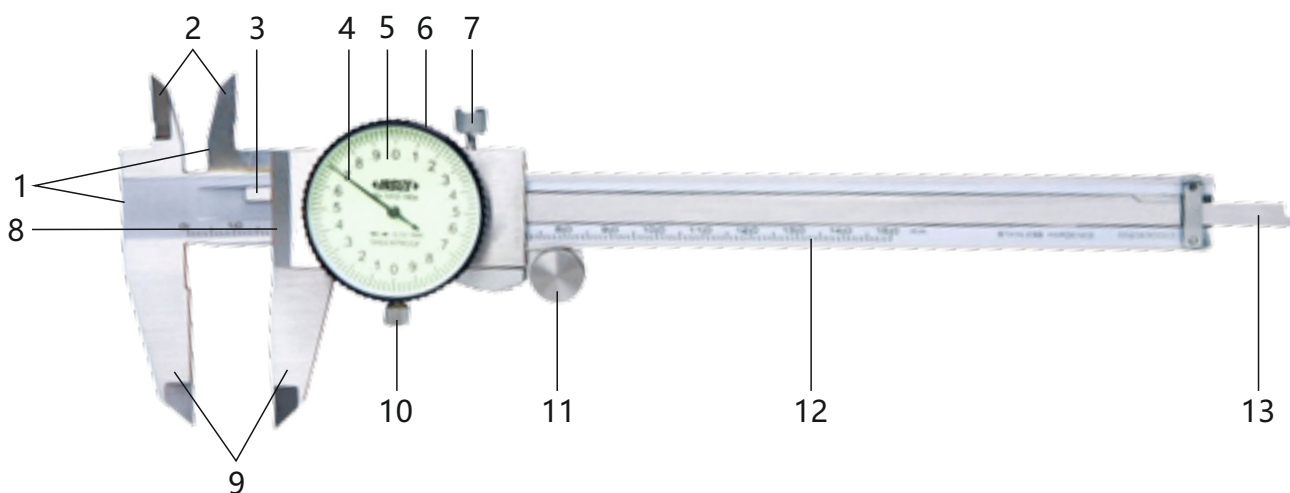


www.insize.at

POZOR: Neměřte dílec, který je v pohybu, například dílec v soustruhu.
Je to nebezpečné a měřicí plochy se rychle opotřebují.

Série	Dělení stupnice	Přesnost měření
1312-1315	0.02 mm	± 0.02 mm (Rozsah: 0 – 100 mm) ± 0.03 mm (Rozsah: 100 – 200 mm)
1311	0.01 mm	± 0.04 mm (Rozsah: 200 – 300 mm)

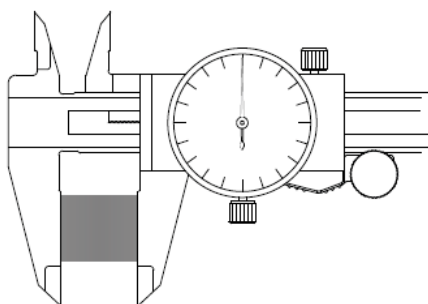
Popis měřidla:



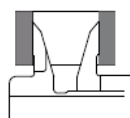
- | | |
|--------------------------------------|------------------------------------|
| 1. Měřicí plochy pro odsazené měření | 8. Hlavní stupnice |
| 2. Měřicí plochy pro vnitřní měření | 9. Měřicí plochy pro vnější měření |
| 3. Hřebenové ozubení | 10. Aretační šroub O-kroužku |
| 4. Rafička | 11. Posuvné kolečko |
| 5. Číselníkový úchylkoměr | 12. Tělo měřidla |
| 6. O-kroužek | 13. Hloubkoměr |
| 7. Aretační šroub | |

1. Měření:

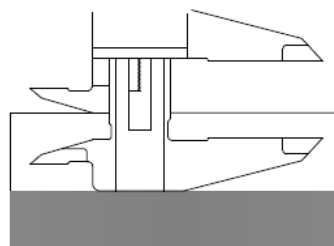
Vnější měření



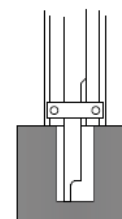
Vnitřní měření



Odsazené měření



Měření hloubky



2. Zabraňte tomu, aby se během měření dostaly do hřebenového ozubení větší mechanické nečistoty:

- » Tyto nečistoty by mohly poškodit přesnost číselníkového úchylkoměru (5).
- » Po měření nechte spodní čelisti zavřené (9), aby lišta hloubkoměru zakrývala hřebenové ozubení (3), což zabrání vnikání nečistot.

3. Očistěte měřicí plochy a tělo měřidla měkkým hadříkem a poté zavřete vnější čelisti:

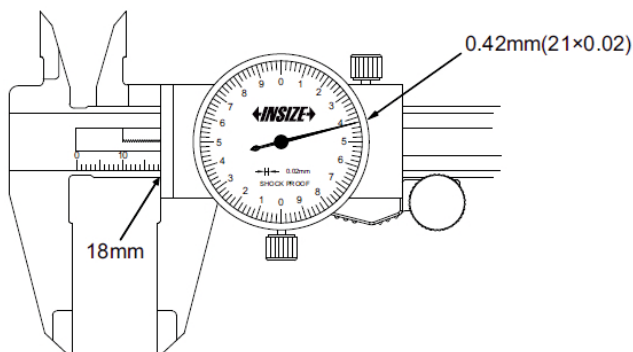
- » Pokud rafička (4) neukazuje na nulu, je třeba ji správně nastavit.
- » Povolte aretační šroub O-kroužku (10) a otáčejte O-kroužkem (6), dokud rafička (4) neukazuje na nulu, následně novou pozici zajistěte dotažením aretačního šroubku O-kroužku (10).
- » Nastavení nuly by mělo být pravidelně kontrolováno.

4. Pro přesné měření je nutné kontrolovat sílu, kterou na měřidlo vyvíjíme:

- » Během měření vždy vyvíjejte konstantní a přiměřenou sílu.
- » Měřicí čelisti by měly „držet“ dílec, ale zároveň mohou „klouzat“ po dílci.

5. Výslednou hodnotu získáme přičtením odečtu kruhové stupnice k odečtu na hlavní stupnici:

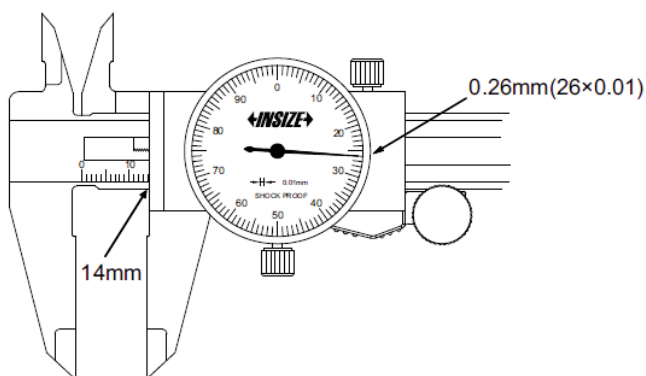
Série 1312 | 1315:



Odečet hlavní stupnice:	18 mm
Odečet kruhové stupnice:	0.42 mm

Výsledná hodnota:	18.42 mm
-------------------	----------

Série 1311:



Odečet hlavní stupnice:	14 mm
Odečet kruhové stupnice:	0.26 mm

Výsledná hodnota:	14.26 mm
-------------------	----------

INSIZE je světový výrobce měřicí techniky přinášející technologické inovace se zastoupením v 125 zemích světa. Měřicí přístroje značky INSIZE představují optimální řešení bez kompromisů pro splnění i těch nejnáročnějších měřicích potřeb.

Měřicí přístroje INSIZE Vás mile překvapí:
| kvalitním provedením | vysokou spolehlivostí | příjemnými cenami

INSIZE nabízí kompletní portfolio měřicích přístrojů » posuvná měřidla, výškoměry, úchylkoměry, mikrometry, drsnoměry, tvrdoměry, měřicí mikroskopy, optické měřicí přístroje, profilprojektory, trhací stroje, konturoměry, kruhoměry, tloušťkoměry, kalibry, úhlooměry, siloměry, metry, váhy, videoskopy, momentové klíče a příslušenství včetně stojanů na měřicí přístroje.

INSIZE is a global manufacturer of measuring technology bringing technological innovations with representation in 125 countries around the world. Measuring instruments of the INSIZE brand represent the optimal solution without compromises to meet even the most demanding measuring needs.

INSIZE measuring instruments will pleasantly surprise you with:
| high-quality craftsmanship | reliable performance | affordable prices

INSIZE provides a complete portfolio of measuring instruments » calipers, height gauges, dial indicators, micrometers, roughness testers, hardness testers, measuring microscopes, optical measuring devices, profile projectors, testing machines, contour gauges, roundness measuring machines, thickness gauges, gages, protractors, force gauges, meters, scales, videoscopes, torque wrenches and accessories including stands for measuring instruments.

Az INSIZE a mérőműszerek és mérőeszközök globális gyártója, amely 125 országban képviselteti magát a világon, technológiai innovációkat hozva. Az INSIZE márka mérőeszközei kompromisszumok nélküli optimális megoldást jelentenek a legigényesebb mérési szükségletek kielégítésére is.

A kis és nagyméretű INSIZE mérőeszközök kellemes meglepik Önt:
minőségi kialakítással | nagy megbízhatósággal | baráti árakkal

Az INSIZE márka több mint 11 000 mérőeszközből álló teljes portfóliót kínál a tolómérőktől, magasságmérőktől, hézagmérőktől, érdességmérőktől, keménységmérőktől, CNC mérőmikroszkópoktól, optikai mérőműszerektől, kontúrmérőktől, profilprojektoroktól, tesztállványok és szakítógépektől, szögmérőktől, mérőszalagoktól, nyomatékulcsoktól, vastagságmérőktől, erőmérőktől, mérőhasáboktól, video endoszkópoktól egészen a gazdag tartozékokig, beleértve az állványokat, lencsákat és adaptereket.

INSIZE ist ein global Hersteller von Messgeräten und Messmitteln mit Vertretungen in 125 Länder weltweit, der auch mitbringt technological innovations. Messgeräte der Marke INSIZE stellen eine optimale Lösung ohne Kompromisse dar und fullensen die anspruchvollsten Messanforderungen.

INSIZE-Messgeräte werden Sie angenehmen überraschen:
| mit einem hierwachtige Design | einer hohen Verzälvätt | pleasant Preisen

Die Marke INSIZE bietet ein komplettes Sortiment von Messgeräten und Messmitteln, von Winkelmessern und Messschiebern über Höhenmessgeräte, Messuhren, Rauheitsmessgeräte, Dickenmesser, Kraftmessgeräte, Waagen, bis zu CNC-Messmikroskopen, optischen Messgeräten, Konturmessgeräten, Profilprojektoren und Prüfmaschinen. Alles mit einem reichhaltigen Zubehör, wie z.B. Stativen, Objektiven oder Adaptern.

