

INSIZE

Návod k obsluze | Operating instructions | Használati utasítások | Bedienungsanleitung



Digitální úchylkoměr pro dutinoměry
Digital inclinometer for cavity gauges
Digitális dőlésmérő üregmérőkhöz
Digitaler Neigungsmesser für Hohlraummeßgeräte

2108



www.insize.cz



www.insize.sk



www.insize.hu

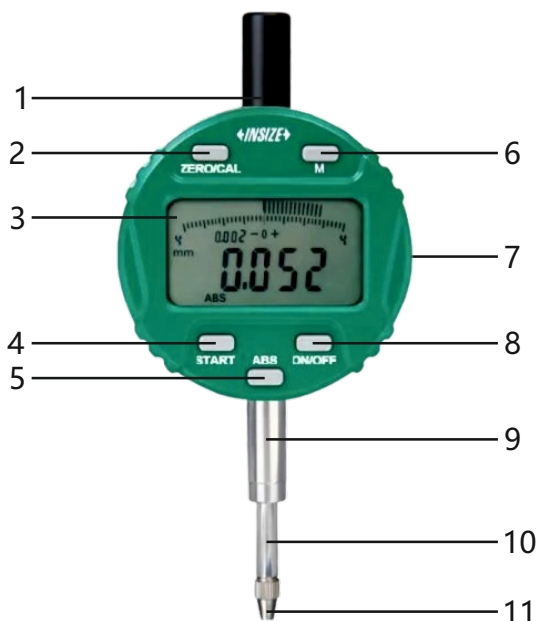


www.insize.at

Návod k obsluze (3-5)

Upozornění: Zabraňte vniknutí kapaliny do měřidla, mohlo by dojít k poškození elektroniky.

Kód	Rozsah	Číslicový krok	Přesnost	Hystereze	Zadní strana
2108-10F	12,7 mm/0,5"	0,002 mm/0,0001"	20 µm	10 µm	plochá
2108-101F	12,7 mm/0,5"	0,001 mm	5 µm	2 µm	plochá



- 1 - Kryt baterie
- 2 - Tlačítko 'ZERO/CAL'
- 3 - Displej
- 4 - Tlačítko 'START'
- 5 - Tlačítko 'MIN/SET'
- 6 - Tlačítko 'DATA'
- 7 - Výstup
- 8 - Tlačítko 'ON/OFF'
- 9 - Upínací stopka
- 10 - Vřeteno
- 11 - Dotek



obr. 1

① Vložte baterii **CR2032** do měřidla, záporná strana baterie by měla směřovat ven (obr. 1).

② Displej lze otáčet o 320°.

③ TLAČÍTKA:

dlouhé stisknutí » více než 2 sekundy; krátké stisknutí » méně než 2 sekundy.

- „ZERO/CAL” pro kalibraci v režimu sledování.
 - » krátkým stisknutím nastavíte nulu v režimu absolutního měření.
 - » dlouhým stisknutím změníte číslicový krok úchylkoměru.
- 2108-10F: změna číslicového kroku úchylkoměru, v metrickém režimu: 0,01 mm/0,002 mm; v imperiálním režimu: 0,0005"/0,0001"
- 2108-101F: změna číslicového kroku úchylkoměru, v metrickém režimu: 0,001 mm/0,002 mm/0,004 mm/0,01 mm; v imperiálním režimu: 0,00005"/0,0001"/0,0002"/0,0005"
- „DATA” » krátkým stisknutím zahájíte přenos dat.
- „START” » krátkým stisknutím (po kalibraci) vstoupíte do režimu měření.
 - » dlouhé stisknutí pro převod mezi metrickými a imperiálními jednotkami.
- „MIN/SET” » krátkým stisknutím vstoupíte do režimu sledování minimálního čtení, bliká „MIN”. Opětovným krátkým stisknutím režim ukončíte.
 - » dlouhým stisknutím vstoupíte do režimu nastavení počátečního čtení, objeví se „SET” a poslední číslice bliká. Krátkým stisknutím tlačítka „ON/OFF” umístíte číslici a číslice po umístění začne blikat. Krátkým stisknutím tlačítka „START” změníte číslici z 0 na 9. Poté co dokončení nastavení, dlouhým stisknutím tlačítka „ABS” opustíte režim a uložíte nastavení, dlouhým stisknutím tlačítka „ON/OFF” opustíte režim bez uložení nastavení.
- „ON/OFF” » pokud je displej zapnutý: krátkým stisknutím displej vypnete.
 - » pokud je displej vypnutý: krátkým stisknutím displej zapnete.

4 MĚŘENÍ (jako příklad 2122-60A, Ø35mm nastavovací kroužek):

• Relativní měření

- » Krátkým stisknutím tlačítka „ON/OFF” zapnete displej.
- » Vložte úchylkoměr do nastavovacího kroužku, krátce stiskněte tlačítko „MIN/SET”, „MIN” bliká a přejděte do režimu sledování minimálního čtení a několikrát měřidlem zakývejte, úchylkoměr automaticky najde minimální hodnotu a „MIN” přestane blikat.
- » Vyjměte úchylkoměr a poté dlouze stiskněte tlačítko „ZERO/CAL”, objeví se „CCC” a poté zmizí, kalibrace je dokončena.



- » Vložte úchylkoměr do dílce, krátce stiskněte tlačítko „START”, bliká „MIN” a přejděte do režimu měření a zakývejte úchylkoměrem, měřidlo najde minimální hodnotu automaticky.



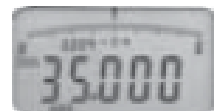
- » Odečet je rozdíl mezi naměřeným průměrem a nastavovacím kroužkem. Pokud čtení je mínus, průměr je menší než nastavovací kroužek. Jinak je průměr větší než nastavovací kroužek. Průměr výše uvedeného obrázku by měl být 35,014 mm.

- » Vyjměte měřidlo a vložte ho do dílce, poté krátce stiskněte tlačítko „START”, „MIN” bliká a spustíte další měření.

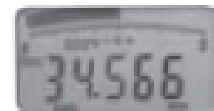
- » Chcete-li opustit režim měření, krátce stiskněte tlačítko „MIN/SET”. Před novým měřením je nutné provést kalibraci.

• Absolutní měření

- » Nastavte počáteční hodnotu shodnou s průměrem nastavovacího kroužku, viz instrukce tlačítka „MIN/SET”.



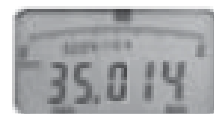
- » Vložte úchylkoměr do nastavovacího kroužku, krátce stiskněte „MIN/SET”, „MIN” bliká, měřidlo přejde do režimu sledování minimálního měření a měřidlem zakývejte, úchylkoměr najde minimální hodnotu automaticky, a „MIN” přestane blikat.



- » Vyjměte úchylkoměr a poté dlouze stiskněte „ZERO/CAL”, objeví se „CCC”, poté zmizí, kalibrace je dokončena.



- » Vložte úchylkoměr do dílce, krátce stiskněte tlačítko „START”, bliká „MIN” a měřidlo přejde do režimu měření a zakývejte úchylkoměrem, automaticky najde minimální hodnotu.



- » Odečet je průměr měřeného dílce. Průměr výše uvedeného obrázku by měl být 35,014 mm.

- » Vyjměte měřidlo a vložte ho do dílce, poté krátce stiskněte tlačítko „START”, „MIN” bliká a spustíte další měření.

- » Chcete-li opustit režim měření, krátce stiskněte tlačítko „MIN/SET”. Před novým měřením je nutné provést kalibraci.

Upozornění: Dotek by měl být chráněn před nesprávným stlačením, postupujte podle obrázku 2 a 3, jak vložit a vyjmout úchylkoměr. Nakloňte měřidlo, aby se bezpečně vložilo do dílce nebo nastavovacího kroužku (obr. 2), ochranný můstek se nejprve dotkne vnitřní stěny a poté pomalu otočte měřidlo do vzpřímené polohy (nejprve nechejte kovadlinu, aby se dotýkala stěny, poté nechte dotek kontaktovat se stěnou). Nakloňte měřidlo, aby vyšlo z dílce nebo nastavovacího kroužku (obr. 3), netlačte na dotek.

nakloňte pro vložení

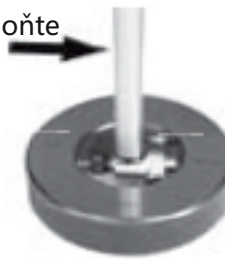


narovnejte do vzpřímena



obr. 2

nakloňte



vyjměte



obr. 3

- 5 **AUTOMATICKÉ VYPNUTÍ ASI ZA 2 HODINY, KRÁTKÝM STISKNUTÍM TLAČÍTKA „ON/OFF” ZAPNETE DISPLEJ, PŘEDCHOZÍ DATA JSOU STÁLE ZACHOVÁNA, NENÍ TŘEBA ZNOVU KALIBROVAT.**
- 6 **VOLITELNÉ PŘÍSLUŠENSTVÍ: SPC KABEL (7315-50M, 7302-40M, 7305-40M), ZADNÍ STRANY, DOTEKY, KNOFLÍK PRO ZDVIH VŘETENA.**
- 7 **ŽIVOTNOST BATERIE JE ASI 6 MĚSÍCŮ.**
 - » Pokud na displeji nic není nebo jsou číslice rozmazané, baterie je skoro vybitá, vyměňte ji.
 - » Pokud se číslice po stisknutí tlačítek nebo posunutí doteku nezmění, vyjměte baterii a po 1 minutě ji vložte zpět.
 - » Pokud úchylkoměr delší dobu nepoužíváte, vyjměte baterii. V opačném případě může z baterie vytéct kapalina a měřidlo poškodit.

Pracovní teplota je 0-40°C, relativní vlhkost by neměla překročit 80%.

INSIZE je světový výrobce měřicí techniky přinášející technologické inovace se zastoupením ve 125 zemích světa. Měřicí přístroje značky INSIZE představují optimální řešení bez kompromisů pro splnění i těch nejnáročnějších měřicích potřeb.

Měřicí přístroje INSIZE Vás mile překvapí:
| kvalitním provedením | vysokou spolehlivostí | příjemnými cenami

INSIZE nabízí kompletní portfolio měřicích přístrojů » posuvná měřidla, výškoměry, úchylkoměry, mikrometry, drsnoměry, tvrdoměry, měřicí mikroskopy, optické měřicí přístroje, profilprojektory, trhací stroje, konturoměry, kruhoměry, tloušťkoměry, kalibry, úhlooměry, siloměry, metry, váhy, videoskopy, momentové klíče a příslušenství včetně stojanů na měřicí přístroje.

INSIZE is a global manufacturer of measuring technology bringing technological innovations with representation in 125 countries around the world. Measuring instruments of the INSIZE brand represent the optimal solution without compromises to meet even the most demanding measuring needs.

INSIZE measuring instruments will pleasantly surprise you with:
| high-quality craftsmanship | reliable performance | affordable prices

INSIZE provides a complete portfolio of measuring instruments » calipers, height gauges, dial indicators, micrometers, roughness testers, hardness testers, measuring microscopes, optical measuring devices, profile projectors, testing machines, contour gauges, roundness measuring machines, thickness gauges, gages, protractors, force gauges, meters, scales, videoscopes, torque wrenches and accessories including stands for measuring instruments.

Az INSIZE a mérőműszerek és mérőeszközök globális gyártója, amely 125 országban képviselteti magát a világon, technológiai innovációkat hozva. Az INSIZE márka mérőeszközei kompromisszumok nélküli optimális megoldást jelentenek a legigényesebb mérési szükségletek kielégítésére is.

A kis és nagyméretű INSIZE mérőeszközök kellemes meglepik Önt:
minőségi kialakítással | nagy megbízhatósággal | baráti árákkal

Az INSIZE márka több mint 11 000 mérőeszközből álló teljes portfóliót kínál a tolómérőktől, magasságmérőktől, hézagmérőktől, érdességmérőktől, keménységmérőktől, CNC mérőmikroszkópoktól, optikai mérőműszerektől, kontúrmérőktől, profilprojektoroktól, tesztállványok és szakítógépektől, szögmérőktől, mérőszalagoktól, nyomatékulcsoktól, vastagságmérőktől, erőmérőktől, mérőhasáboktól, video endoszkópoktól egészen a gazdag tartozékokig, beleértve az állványokat, lencsákat és adaptereket.

INSIZE ist ein global Hersteller von Messgeräten und Messmitteln mit Vertretungen in 125 Länder weltweit, der auch mitbringt technological innovations. Messgeräte der Marke INSIZE stellen eine optimale Lösung ohne Kompromisse dar und fullensen die anspruchvollsten Messanforderungen.

INSIZE-Messgeräte werden Sie angenehmen überraschen:
| mit einem hierwachtige Design | einer hohen Verzälvätt | pleasant Preisen

Die Marke INSIZE bietet ein komplettes Sortiment von Messgeräten und Messmitteln, von Winkelmessern und Messschiebern über Höhenmessgeräte, Messuhren, Rauheitsmessgeräte, Dickenmesser, Kraftmessgeräte, Waagen, bis zu CNC-Messmikroskopen, optischen Messgeräten, Konturmessgeräten, Profilprojektoren und Prüfmaschinen. Alles mit einem reichhaltigen Zubehör, wie z.B. Stativen, Objektiven oder Adaptern.

