



Návod k obsluze | Operating instructions | Használati utasítások | Bedienungsanleitung



Solná korozní komora
Salt corrosion chamber
Sós korróziós kamra
Salzkorrosionskammer

SFT-S210R



www.insize.cz



www.insize.sk



www.insize.hu



www.insize.at



Návod k obsluze (3-8)



www.insize.cz



www.insize.sk



www.insize.hu



www.insize.at

1 DISPLAY



• Popis základních ikon:



Reset



Ikona zobrazuje, jestli přístroj běží nebo je pozastaven. Pokud ikona bliká, přístroj běží.



Zobrazení této ikony na obrazovce znamená poruchu nebo nějaké upozornění, zobrazí dialogové okno s informací.



Upozorňuje na nedostatek vody v nádrži.



Slouží k uzamčení obrazovky, aby nedošlo k chybné obsluze. Kliknutím na ikonu obrazovku zamknete/odemknete.



Hodnota nastavení teploty, kliknutím lze resetovat.



Nastavená hodnota saturace teploty, kliknutím lze resetovat.



Ikona zobrazuje hodnotu pohotovostní teploty.



Ikona indikuje zvýšení, snížení a prodlevu.

» Running Time

Celková doba chodu programu

» Salt spray Time (Test time)

Již uběhlý čas a celkový čas chodu programu

- **Popis tlačítek:**



Kliknutím na toto tlačítko zobrazíte hardwarový vstup a výstup.



Toto tlačítko slouží k otevření okna na úpravy procesu, upravte operace související s procesem.



Toto tlačítko otevře okno pro editaci souboru pro zobrazení informací o poruše.



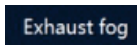
Toto tlačítko otevírá nastavení systému, nastavuje základní informace o systému.



Toto tlačítko otevře obrazovku monitorování křivky pro export operací souvisejících s daty křivky.



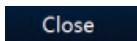
Zastavit, spustit program, zobrazí se okno s výzvou pro potvrzení.



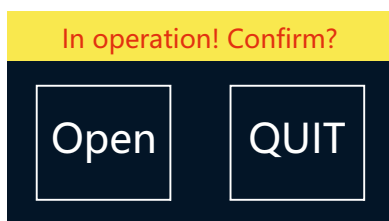
Tlačítko pro odmlžování, automatické odmlžování nebo zastavení odmlžování podle nastavení.



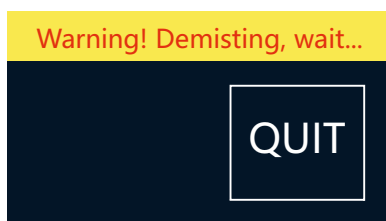
Otevřít kryt, tato ikona má 2 různé stavy, běh a zastavení. Ve stavu zastavení podržte stisknutou tuto ikonu, zazní bzučivý zvuk a řekne vám, abyste otevřeli kryt. Buďte opatrní a snažte se vyhnout jakékoliv nehodě. Ve stavu chodu, kliknutím na tuto ikonu zobrazíte dialogové okno obr. 1, sděluje vám odmlžení, obr. 2, po odmlžení se změní na obr. 3, odmlžování dokončeno, držte stisknutou ikonu, ozve se bzučivý zvuk a poté kryt otevřete, solný postřik se ihned zastaví jakmile se otevře kryt během provozu, po zavření krytu stiskněte [Spray not opened] bude pokračovat v solném postřiku.



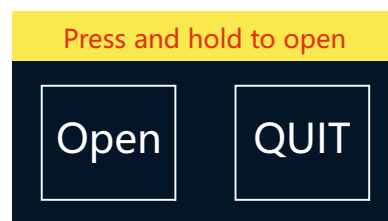
Zavřete kryt, držte stisknutou tuto ikonu, ozve se bzučivý zvuk, sdělí Vám, aby jste zavřeli kryt. Věnujte pozornost bezpečnosti a vyhněte se jakékoliv nehodě.



obr. 1



obr. 2



obr. 3

② Monitorování:

| | | | | | | | | | |
|------|---|----|----|----|----|----|----|----|----|
| 0 | 0 | X0 | X1 | X2 | X3 | X4 | X5 | X6 | X7 |
| QUIT | | Y0 | Y1 | Y2 | Y3 | Y4 | Y5 | Y6 | Y7 |

- » Toto rozhraní se používá k monitorování výkonu vstupních a výstupních bodů PLC, zarudnutí indikuje, že bod má vstupní nebo výstupní signál.
Zelená a červená čísla displeje jsou interními výpočetními parametry systému, tento parametr je pouze pro tovární použití, uživatel mu nemusí věnovat pozornost.

③ Technologie

| PRG | |
|-------------------|---------|
| Spray cycle | 600 |
| Duty cycle | 600 |
| Exhaust fog(Time) | 60 |
| HW TEMP | 1°C |
| SB Cycle | 0 |
| SB duty cycle | 0 |
| Spray conditions | Default |

| | | | | |
|---------------|----|---|---|---|
| Test Time SET | 18 | H | 0 | m |
|---------------|----|---|---|---|

• Popis nastavení technologie:

Spray cycle

K nastavení délky cyklu postřiku solí.

Duty cycle

K nastavení délky pauzy mezi cykly.
Př.: Nastavíte cyklus na 10 minut, délku pauzy nastavíte na 5 minut, takže doba postřiku solí bude 5 minut a pauza bude taktéž 5 minut.

Exhaust fog(Time)

K nastavení doby odmlžování, což znamená, že po dokončení testu solným postřikem, automaticky spustí odmlžování. Tlačítko lze také stisknout manuálně pro odmlžování nebo zastavení odmlžování.

Test Time SET

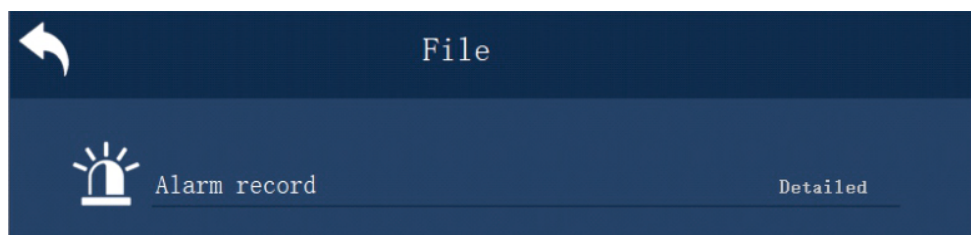
K nastavení celé doby chodu solného postřiku, automatické vypnutí po dosažení nastaveného času.

HW TEMP

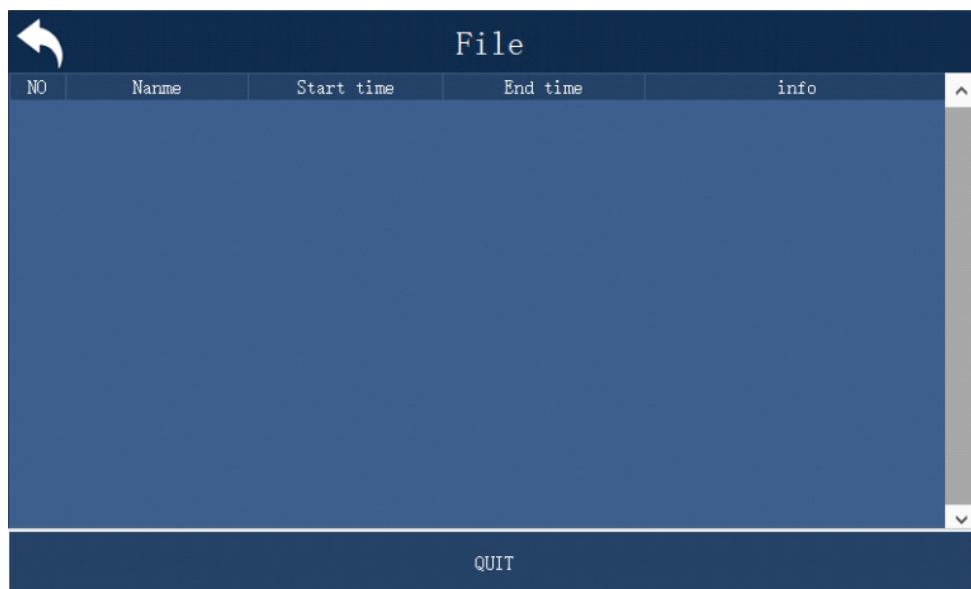
Pohotovostní nastavení teploty, např. pokud nastavíte tuto teplotu na 1 °C a SV na 50 °C, jakmile PV dosáhne 49 °C, doba solného postřiku se začne odpočítávat.

Pokud tuto pohotovostní funkci nepotřebujete, můžete nastavit pohotovostní teplotu na vyšší hodnotou.

4 Soubor

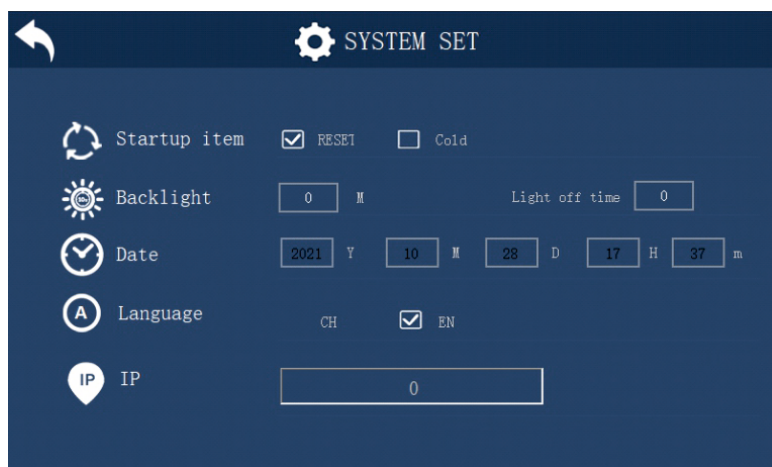


- Toto je pouze záznam poruch, klikněte na podrobnosti pro vstup do podnabídky.



- » Toto rozhraní zobrazuje informace o poruše, název poruchy, času začátku poruchy, času ukončení poruchy a popis poruchy. Zaznamenává především informace o poruše, ke kterému dochází během provozu stroje, slouží pro technika k diagnostice stroje.

5 Systémové nastavení

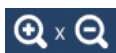


- » Pokyny pro nastavení rozhraní: Toto rozhraní obsahuje především nastavení režimu vypnutí, doby podsvícení, doby vypnutí světla.
- » Obnovení, studený start: Režim výpadku napájení, po vypnutí během provozu a po zapnutí napájení, pokud zvolíte obnovení, stroj se automaticky nespustí. Pokud zvolíte studené spuštění, stroj se automaticky spustí. Zatímco v současnosti se obnoví pouze podpora.
- » Doba podsvícení: Po uplynutí nastavené doby se bez operace obrazovka vypne.
- » Čas a datum: Nastavte čas a datum.

6 Křivka:



• Popis funkcí ovládacích prvků



Přiblíží souřadnice osy X, po kliknutí na toto tlačítko se souřadnice osy X dvakrát zvětší, x-krát v pravém dolním rohu.

Oddálí souřadnice osy X, po kliknutí na toto tlačítko se souřadnice osy X oddálí o polovinu, x-krát v pravém dolním rohu.



Přiblíží souřadnice osy Y, po kliknutí na toto tlačítko se souřadnice osy Y dvakrát zvětší, x-krát v levém horním rohu.

Oddálí souřadnice osy Y, po kliknutí na toto tlačítko se souřadnice osy Y oddálí na polovinu, x-krát v levém horním rohu.



Posuv doleva, po kliknutí na toto tlačítko posunete křivku dopředu o jednu jednotku. Posuv doprava, po kliknutí na toto tlačítko posunete křivku zpět o jednu jednotku.



O stránku nahoru doleva, po kliknutí na toto tlačítko otočíte křivku dopředu. O stránku nahoru doprava, po kliknutí na toto tlačítko otočíte křivku zpět.



Tlačítko nastavení rozsahu zobrazení plošné osy Y.

Data query

Zobrazí data křivky, polohovací tlačítko.

Export data

Tlačítko Export dat křivky na disk U.

Exportujte data historie na disk U, před exportem vložte disk U.

Dotaz a pivot

Okno nastavení rozsahu souřadnic osy Y.

INSIZE je světový výrobce měřicí techniky přinášející technologické inovace se zastoupením ve 125 zemích světa. Měřicí přístroje značky INSIZE představují optimální řešení bez kompromisů pro splnění i těch nejnáročnějších měřicích potřeb.

Měřicí přístroje INSIZE Vás mile překvapí:
| kvalitním provedením | vysokou spolehlivostí | příjemnými cenami

INSIZE nabízí kompletní portfolio měřicích přístrojů » posuvná měřidla, výškoměry, úchylkoměry, mikrometry, drsnoměry, tvrdoměry, měřicí mikroskopy, optické měřicí přístroje, profilprojektory, trhací stroje, konturoměry, kruhoměry, tloušťkoměry, kalibry, úhlooměry, siloměry, metry, váhy, videoskopy, momentové klíče a příslušenství včetně stojanů na měřicí přístroje.

INSIZE is a global manufacturer of measuring technology bringing technological innovations with representation in 125 countries around the world. Measuring instruments of the INSIZE brand represent the optimal solution without compromises to meet even the most demanding measuring needs.

INSIZE measuring instruments will pleasantly surprise you with:
| high-quality craftsmanship | reliable performance | affordable prices

INSIZE provides a complete portfolio of measuring instruments » calipers, height gauges, dial indicators, micrometers, roughness testers, hardness testers, measuring microscopes, optical measuring devices, profile projectors, testing machines, contour gauges, roundness measuring machines, thickness gauges, gages, protractors, force gauges, meters, scales, videoscopes, torque wrenches and accessories including stands for measuring instruments.

Az INSIZE a mérőműszerek és mérőeszközök globális gyártója, amely 125 országban képviselteti magát a világon, technológiai innovációkat hozva. Az INSIZE márka mérőeszközei kompromisszumok nélküli optimális megoldást jelentenek a legigényesebb mérési szükségletek kielégítésére is.

A kis és nagyméretű INSIZE mérőeszközök kellemes meglepik Önt:
minőségi kialakítással | nagy megbízhatósággal | baráti árakkal

Az INSIZE márka több mint 11 000 mérőeszközből álló teljes portfóliót kínál a tolómérőktől, magasságmérőktől, hézagmérőktől, érdességmérőktől, keménységmérőktől, CNC mérőmikroszkópoktól, optikai mérőműszerektől, kontúrmérőktől, profilprojektoroktól, tesztállványok és szakítógépektől, szögmérőktől, mérőszalagoktól, nyomatékulcsoktól, vastagságmérőktől, erőmérőktől, mérőhasáboktól, video endoszkópoktól egészen a gazdag tartozékokig, beleértve az állványokat, lencsákat és adaptereket.

INSIZE ist ein global Hersteller von Messgeräten und Messmitteln mit Vertretungen in 125 Länder weltweit, der auch mitbringt technological innovations. Messgeräte der Marke INSIZE stellen eine optimale Lösung ohne Kompromisse dar und fullensen die anspruchvollsten Messanforderungen.

INSIZE-Messgeräte werden Sie angenehmen überraschen:
| mit einem hierwachtige Design | einer hohen Verzälvätt | pleasant Preisen

Die Marke INSIZE bietet ein komplettes Sortiment von Messgeräten und Messmitteln, von Winkelmessern und Messschiebern über Höhenmessgeräte, Messuhren, Rauheitsmessgeräte, Dickenmesser, Kraftmessgeräte, Waagen, bis zu CNC-Messmikroskopen, optischen Messgeräten, Konturmessgeräten, Profilprojektoren und Prüfmaschinen. Alles mit einem reichhaltigen Zubehör, wie z.B. Stativen, Objektiven oder Adaptern.

